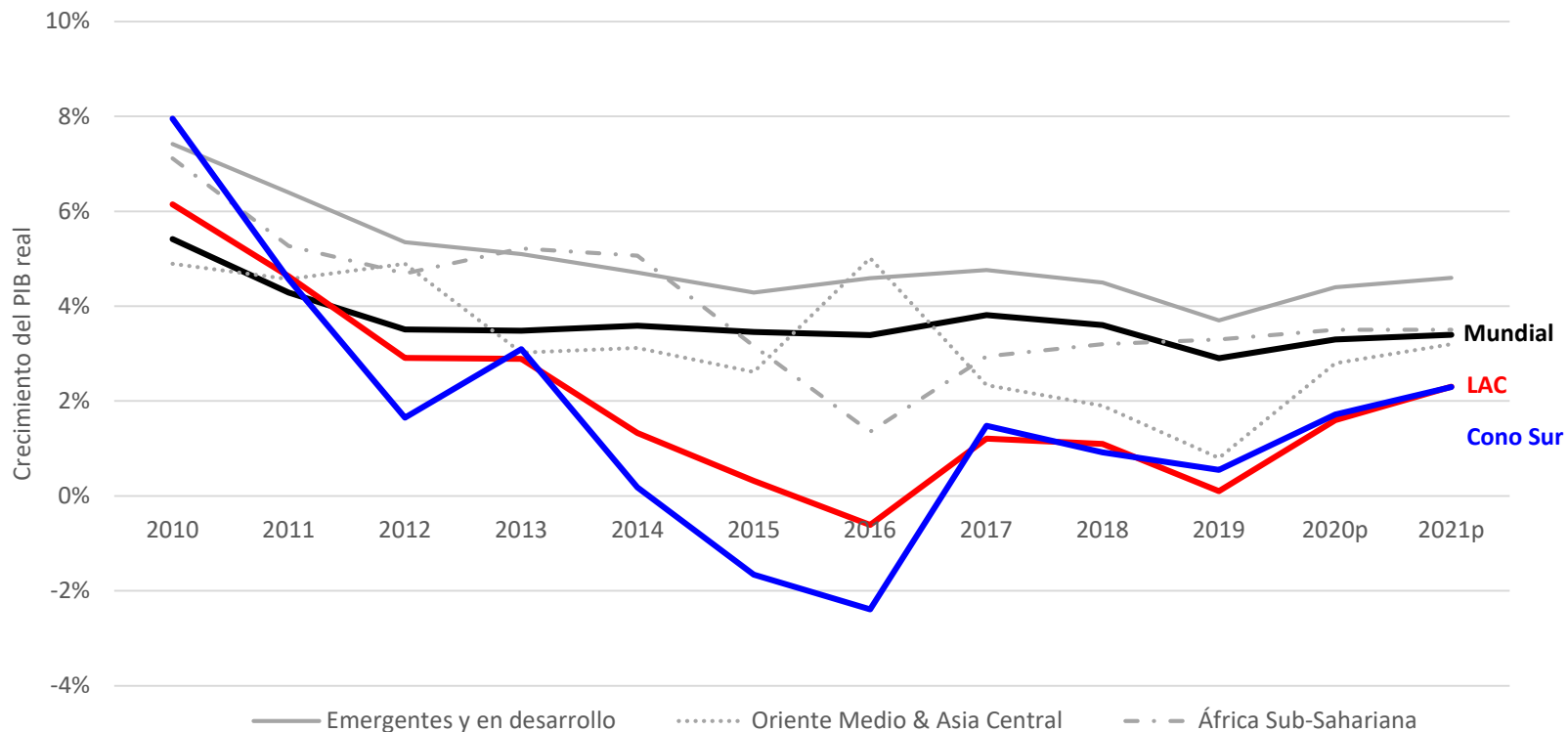


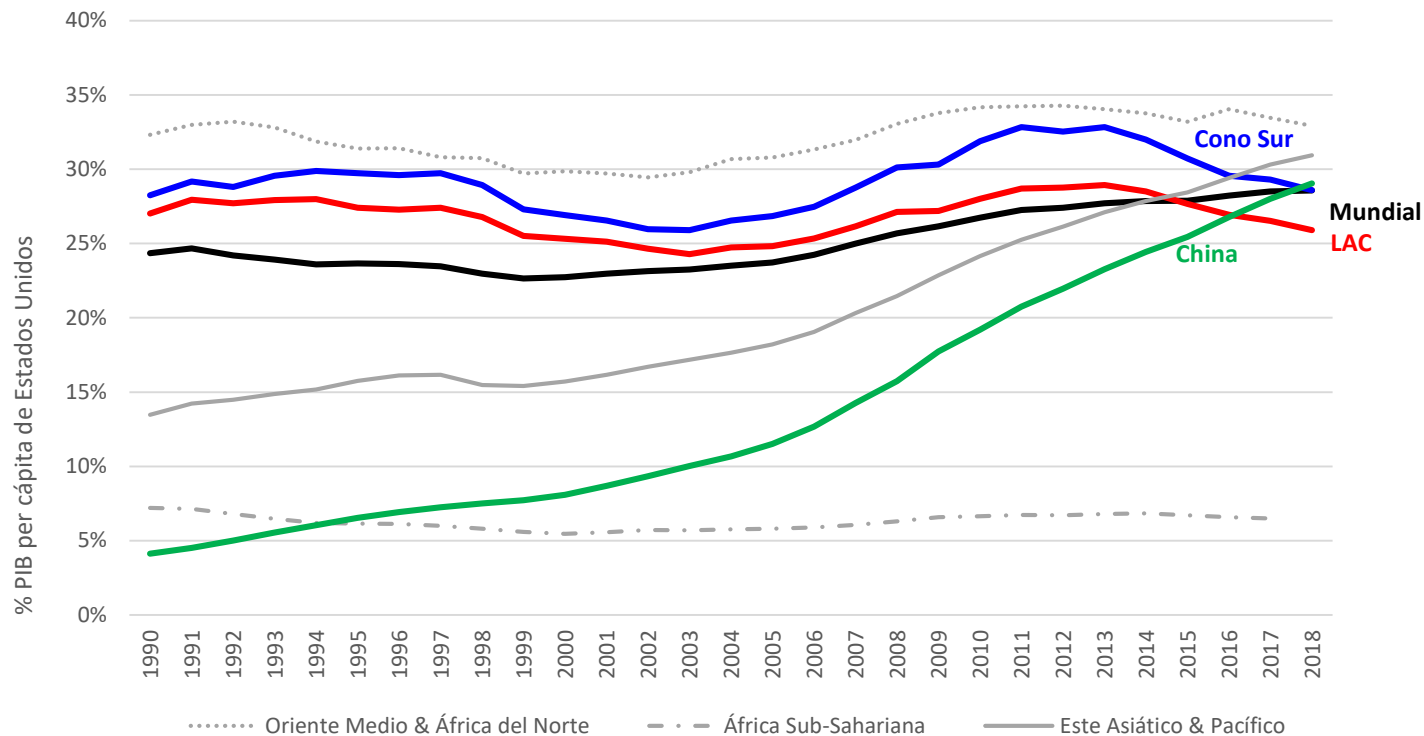
En la última década, América Latina y el Caribe ha crecido por debajo de otras regiones del mundo



Fuente. Elaboración propia en base a datos del FMI, WEO Octubre 2019 y Enero 2020

Nota: Para Cono Sur, valores corresponden al promedio ponderado con base al PIB PPP, WEO Octubre 2019

Junto con África Sub-Sahariana, LAC es la única región del mundo con caída del PIB per cápita respecto al de Estados Unidos



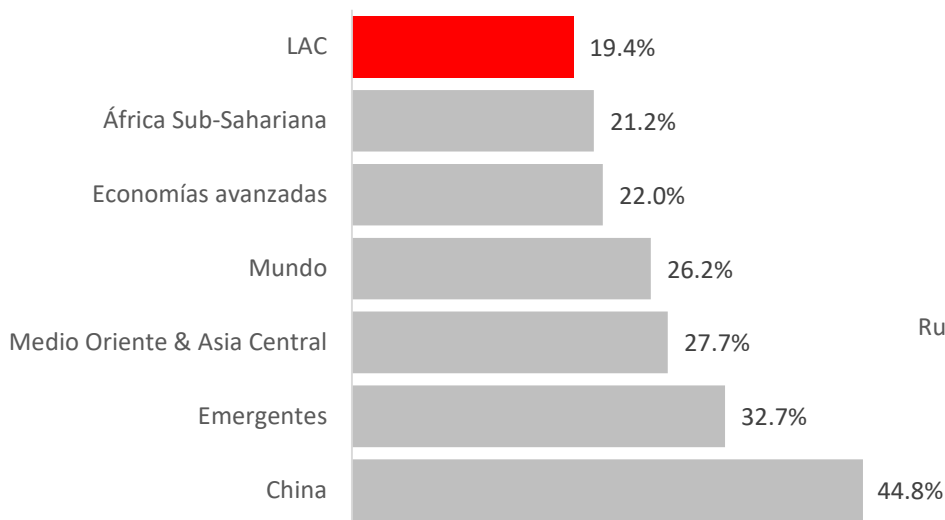
No hay **crecimiento inclusivo** con un desempeño débil del PIB per cápita

Fuente. Elaboración propia en base a WDI (2011 \$ PPP), Banco Mundial

Nota. Para Cono Sur, valores corresponden al promedio ponderado con base al PIB PPP, WEO Octubre 2019

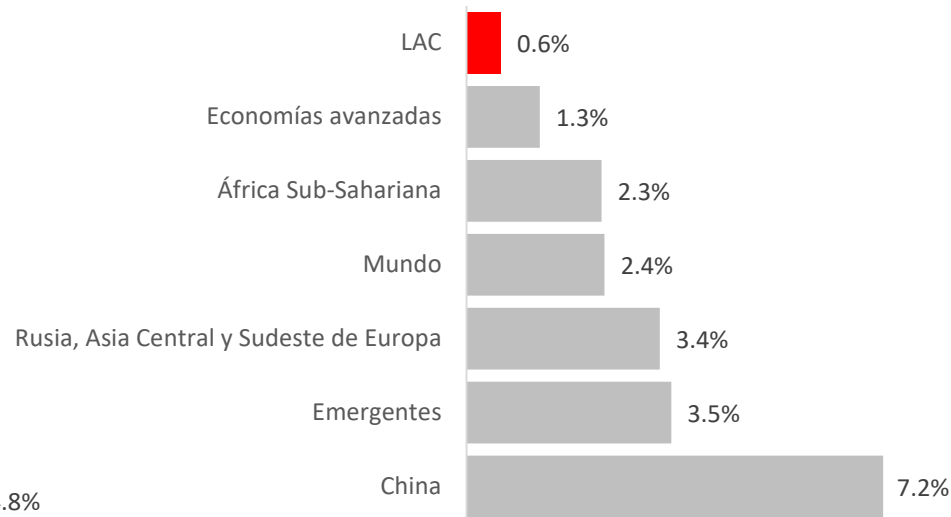
¿Las causas? La baja inversión y el débil crecimiento de la productividad

Inversión como % PIB, 2019



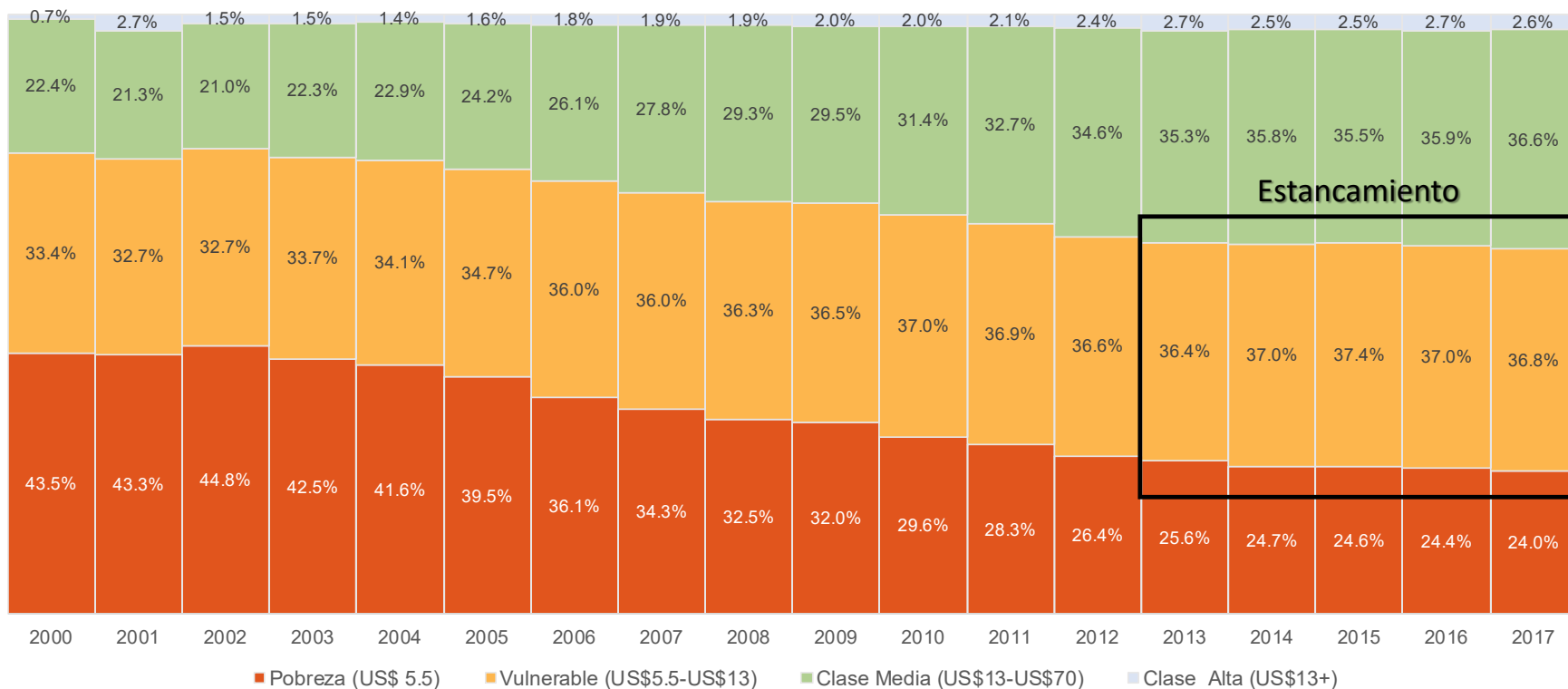
Fuente. Elaboración propia en base a WEO Octubre 2019

Productividad del Trabajo, Crecimiento 2000-2019



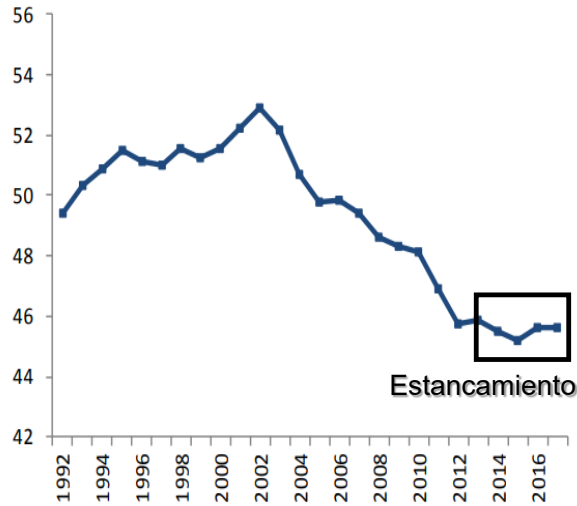
Fuente. *The Conference Board Total Economy Database 2019*
1/ Promedio ponderado con base al nominal PIB PPP para los agregados regionales

Desde inicio de los 2000, la pobreza cayó y la clase media creció en LAC... pero la tendencia se estancó en 2012

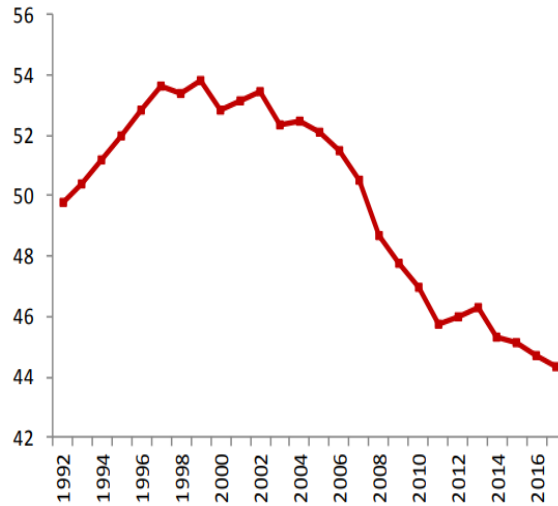


Lo mismo ocurrió con la desigualdad de ingresos: la velocidad en la reducción del Gini se estancó desde 2012

Cono Sur



Andinos



América Central y México

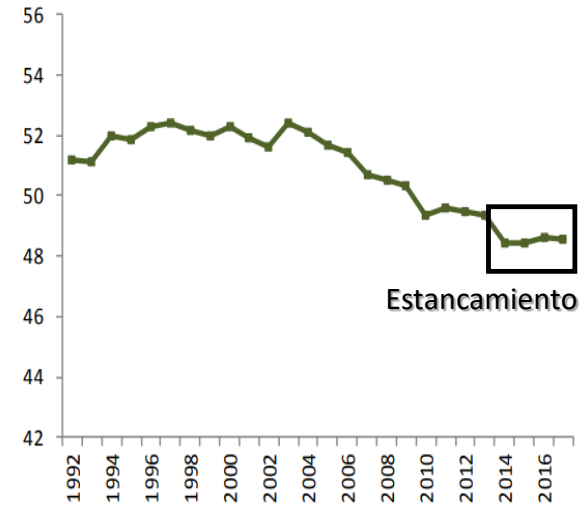
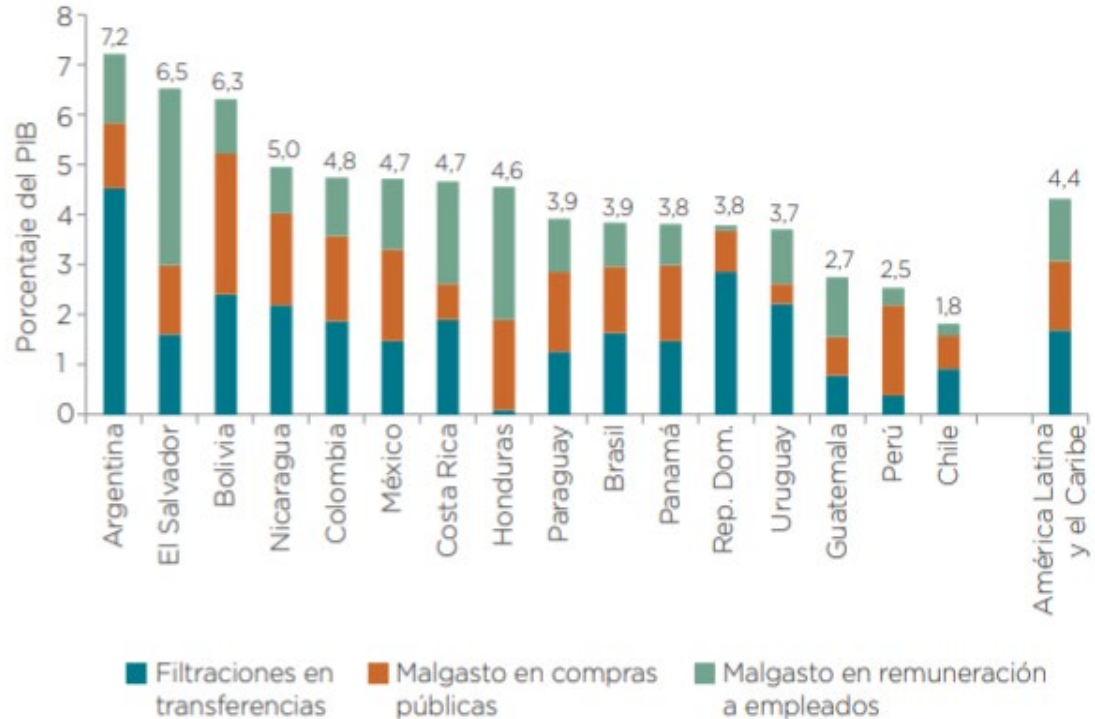


Gráfico 3. Ineficiencia técnica en transferencias focalizadas, adquisiciones y nómina salarial

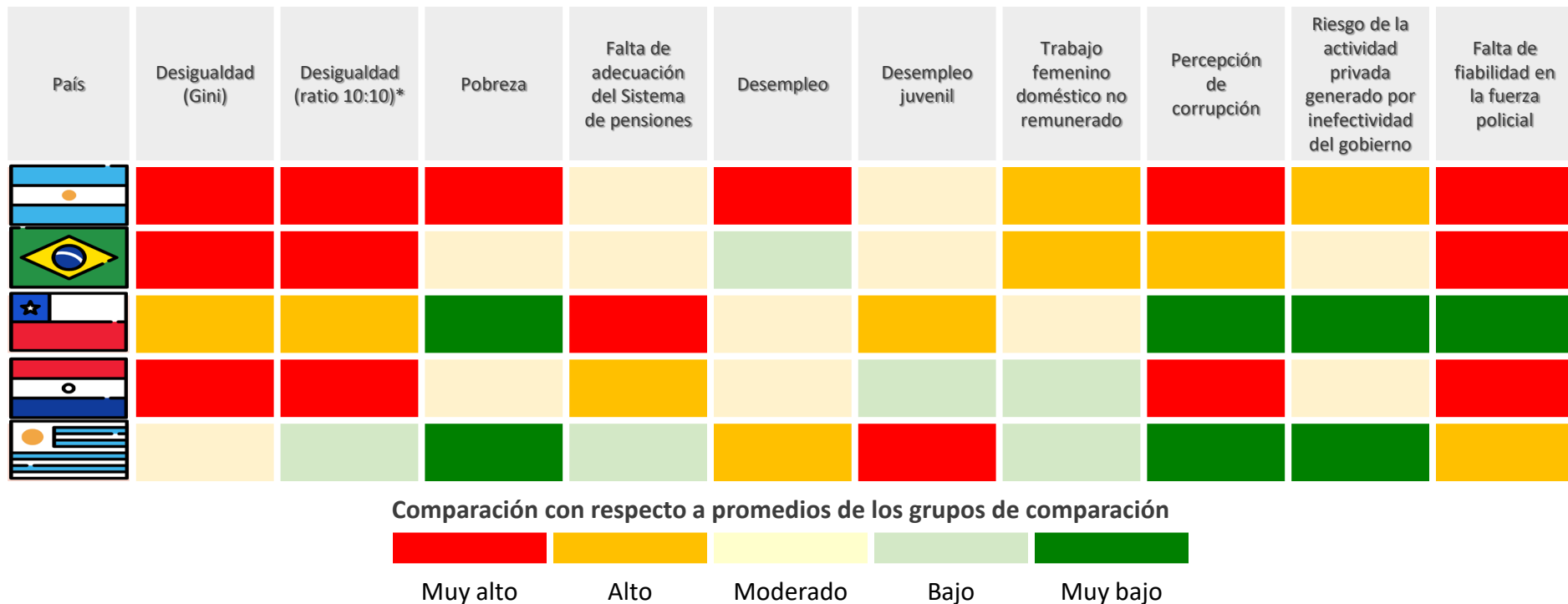
El monto promedio total del malgasto en la región es de 4,4% del PIB (16% del promedio del gasto público) BID 2018



Fuente: Cálculos propios añadiendo el malgasto estimado en compras públicas, remuneración a empleados y transferencias focalizadas a partir de los gráficos 3.1, 3.4, 3.6 y 3.7 Para la mayoría de los países, los datos corresponden al año 2015 o 2016, o al último año disponible.

Hay múltiples fuentes de presión sobre el contrato social

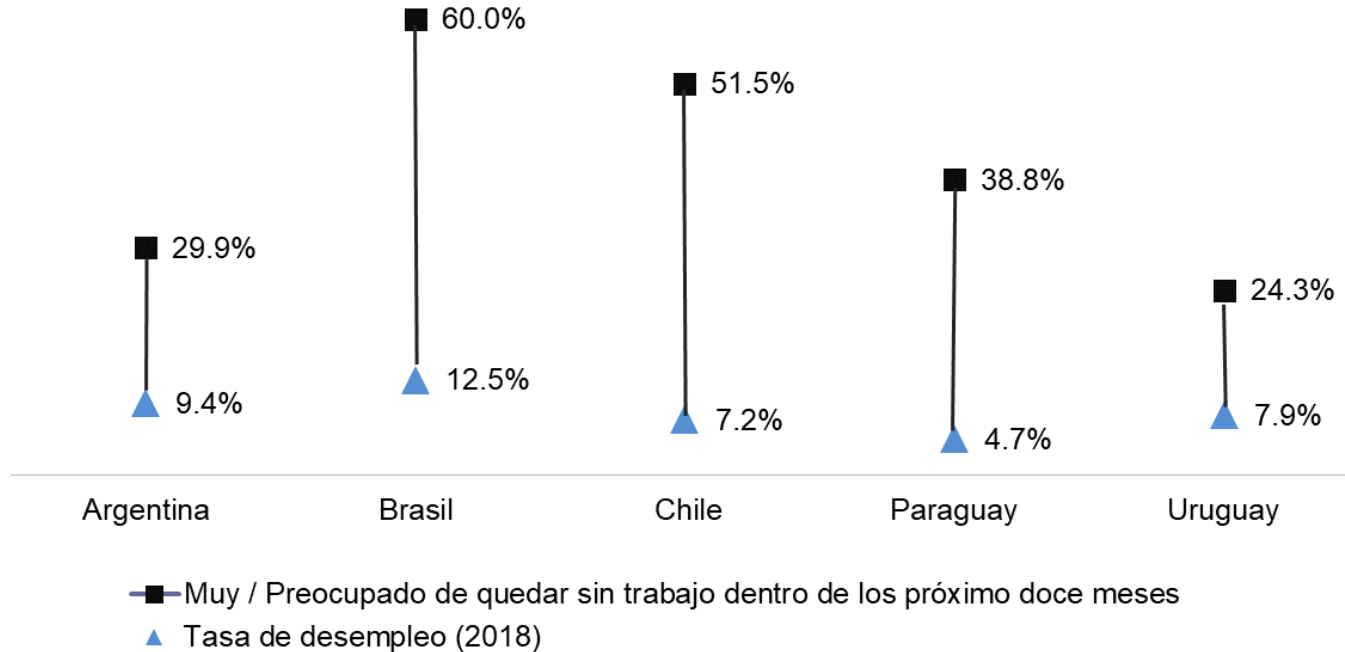
Países del Cono Sur con respecto a países con ingreso per cápita similar



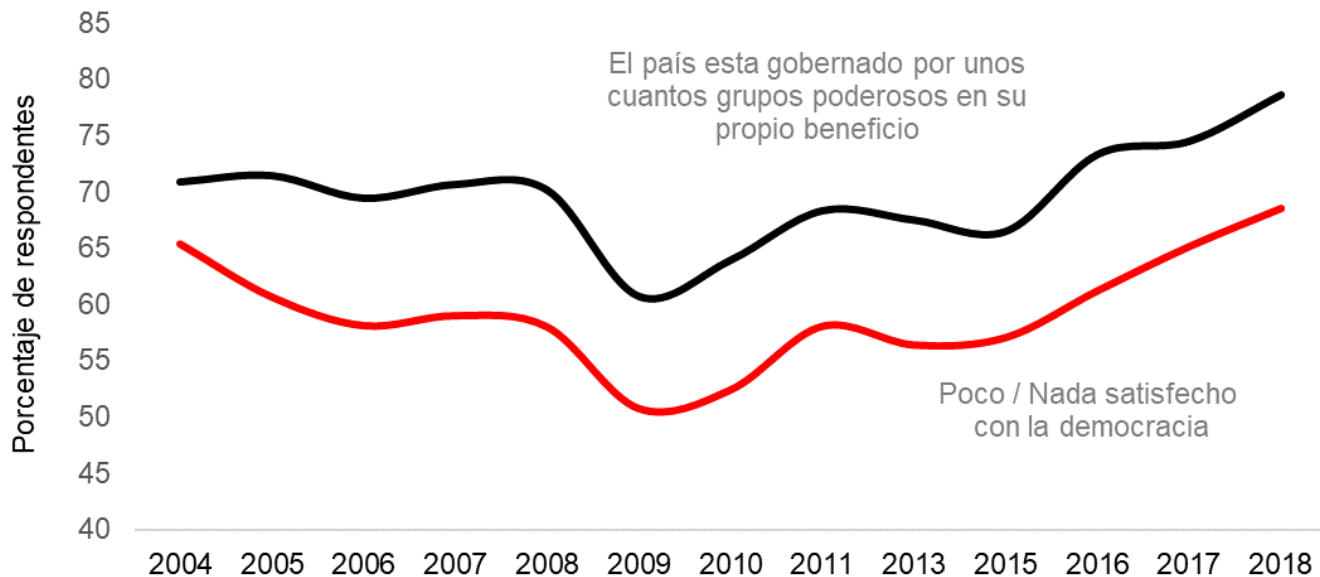
Fuente. Estimación CSC con base en información de Autoridades Nacionales, Banco Mundial, Fondo Monetario Internacional, Foro Económico Mundial, entre otros.

1/ El ratio 10:10 compara qué tan desigual es el 10% más rico de la población *versus* el 10% que está más abajo de la distribución.

Debemos entender mejor la brecha entre realidad y percepción #1: temor a perder el empleo vs. desempleo



Las fuentes de presión se expresan en una creciente insatisfacción con la democracia



Riesgos globales complejos que preocupan en todas las regiones y precisan coordinación internacional



En este contexto, la relevancia de los MDBs depende de su capacidad para avanzar una agenda de *Fundamentals Plus*

FUNDAMENTALS

- Productividad
- Sostenibilidad macro
- Institucionalidad

PLUS

- Conocimiento aplicado para una lectura más completa de la realidad:
 - Datos duros y percepción ciudadana
 - Escucha activa y comunicación
- Instrumentos innovadores para el abordaje de problemas multisectoriales
- Colaboración e integración entre países para una nueva era de acuerdos
- Movilización de recursos y amplificación de inversiones del sector privado